



ADRESSE

43230 Chavaniac –Lafayette

ID Unique

77379

ETARE N°

S.067.0016

TYPE

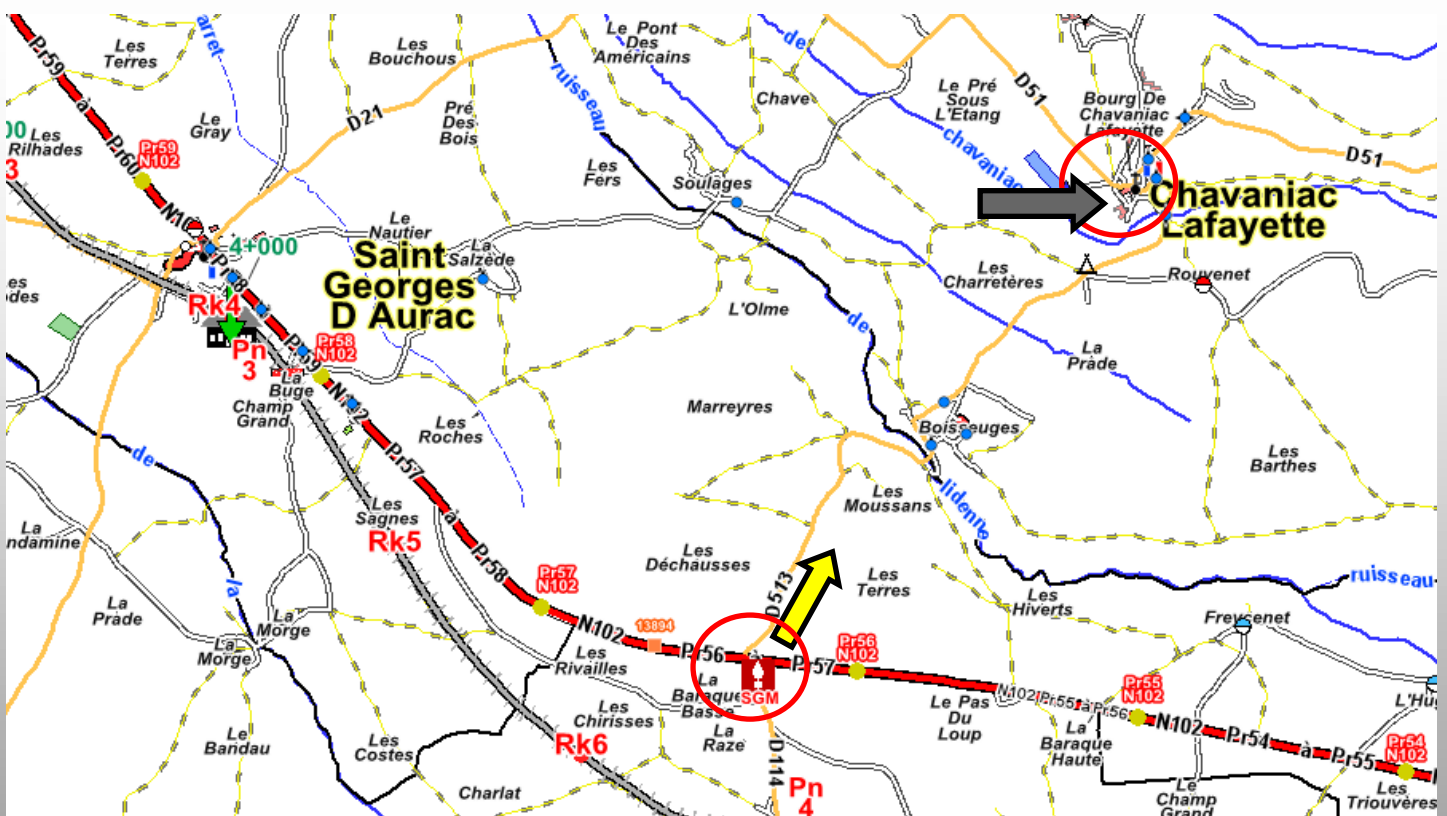
Château- monument historique

Y

GROUPEMENT

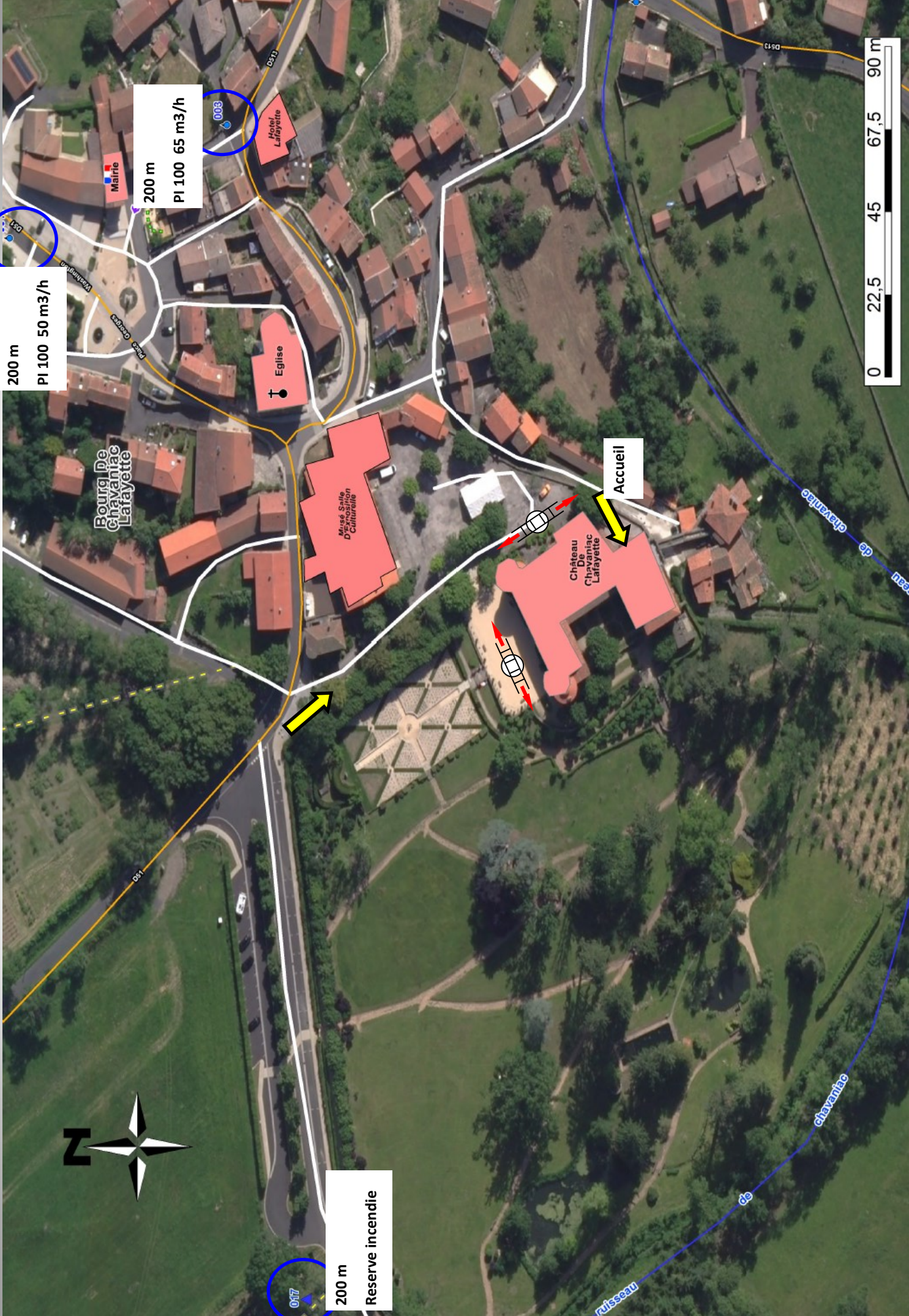
OUEST

CHÂTEAU DE CHAVANIAC- LAFAYETTE



Mis à jour par le service prévision SDIS43 le 18/02/2021
 ETARE certifié conforme, sous réserves de modifications internes effectuées
 sur le site ,non transmises au SDIS43





200 m
PI 100 65 m3/h

200 m
PI 100 50 m3/h

200 m
Reserve incendie

Accueil

0 22,5 45 67,5 90 m



Bourg De Chavanliac Lafayette

Eglise

008

017

Musée Salle D'exposition Culturelle

Château De Chavanliac Lafayette

011

de chavanliac

chavanliac

ruisseau

D51

Place Georges

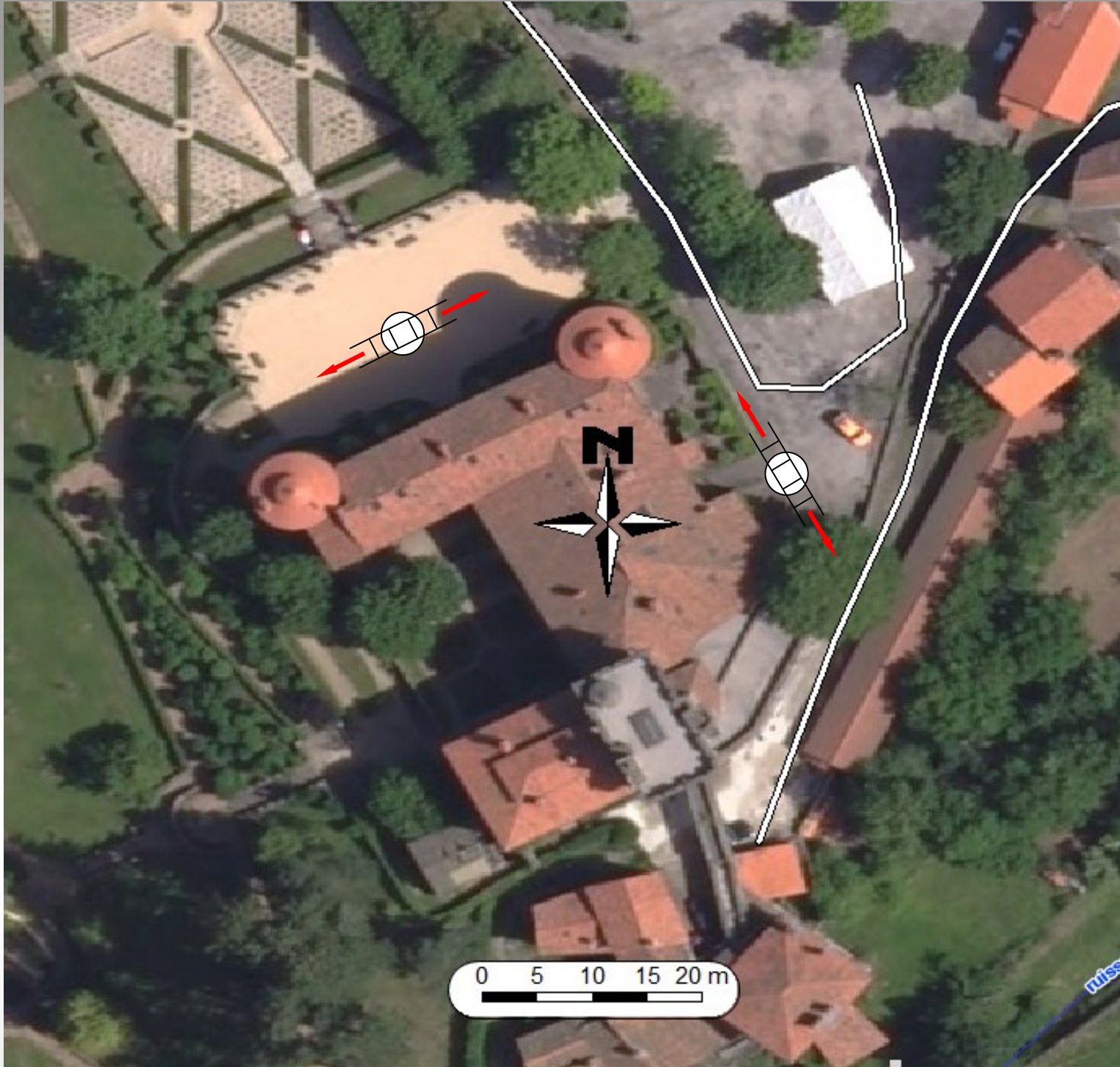
Président

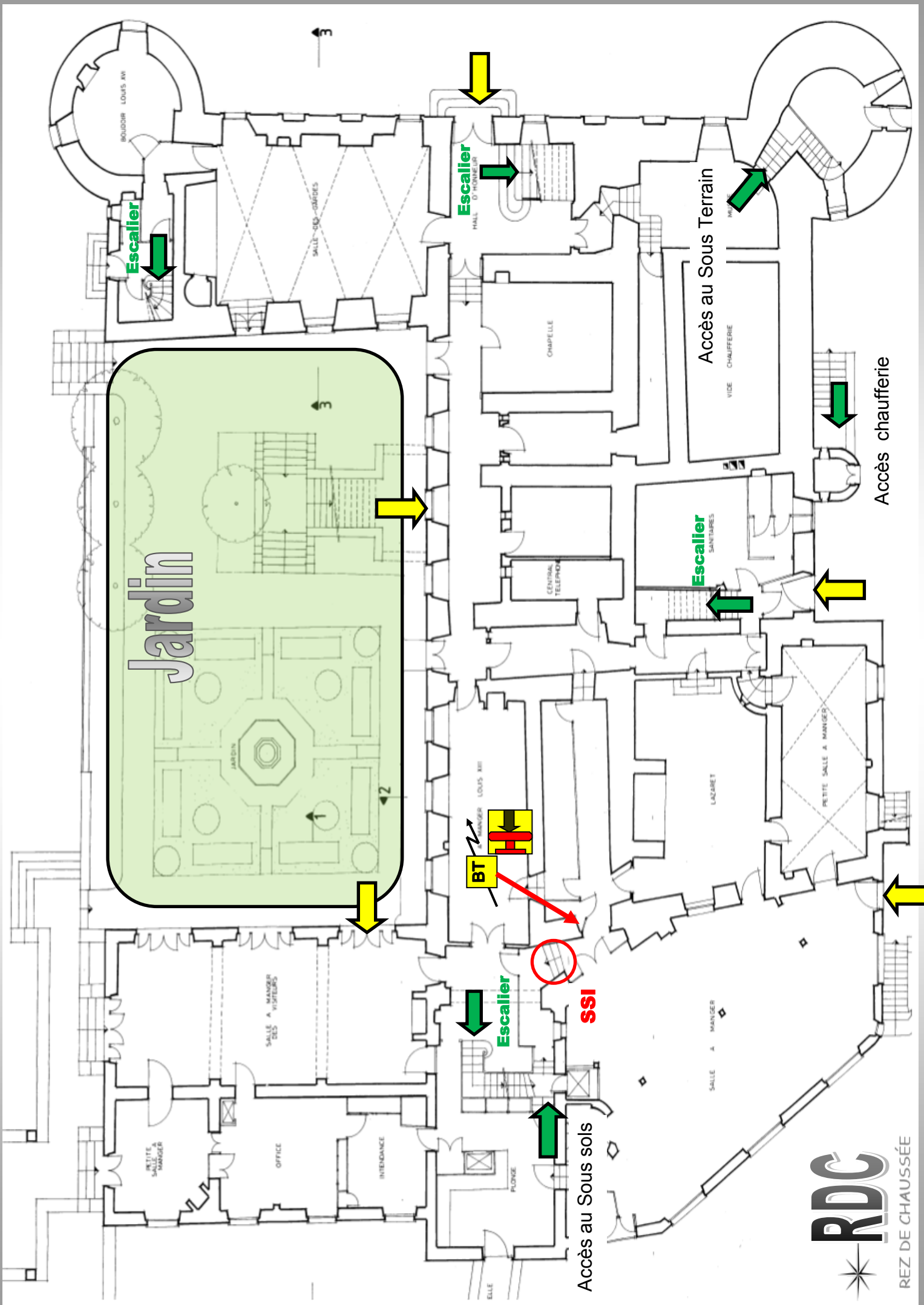
Mairie

Hotel Lafayette

D513

D9





Jardin

Escalier

Escalier

Escalier

Escalier

Accès au Sous sols

Accès au Sous Terrain

Accès chaufferie

SSI

BT

HK

BOULEVARD LOUIS XV

SALLE DES GARDÉS

HALL D'HONNEUR

CHAMBELLE

VIDE CHAUFFERIE

ENTRÉE TELEPHONE

SANTIERES

BOULEVARD LOUIS XV

LACRIBET

PETITE SALLE A MANGER

SALLE A MANGER DES VISITEURS

SALLE A MANGER

OFFICE

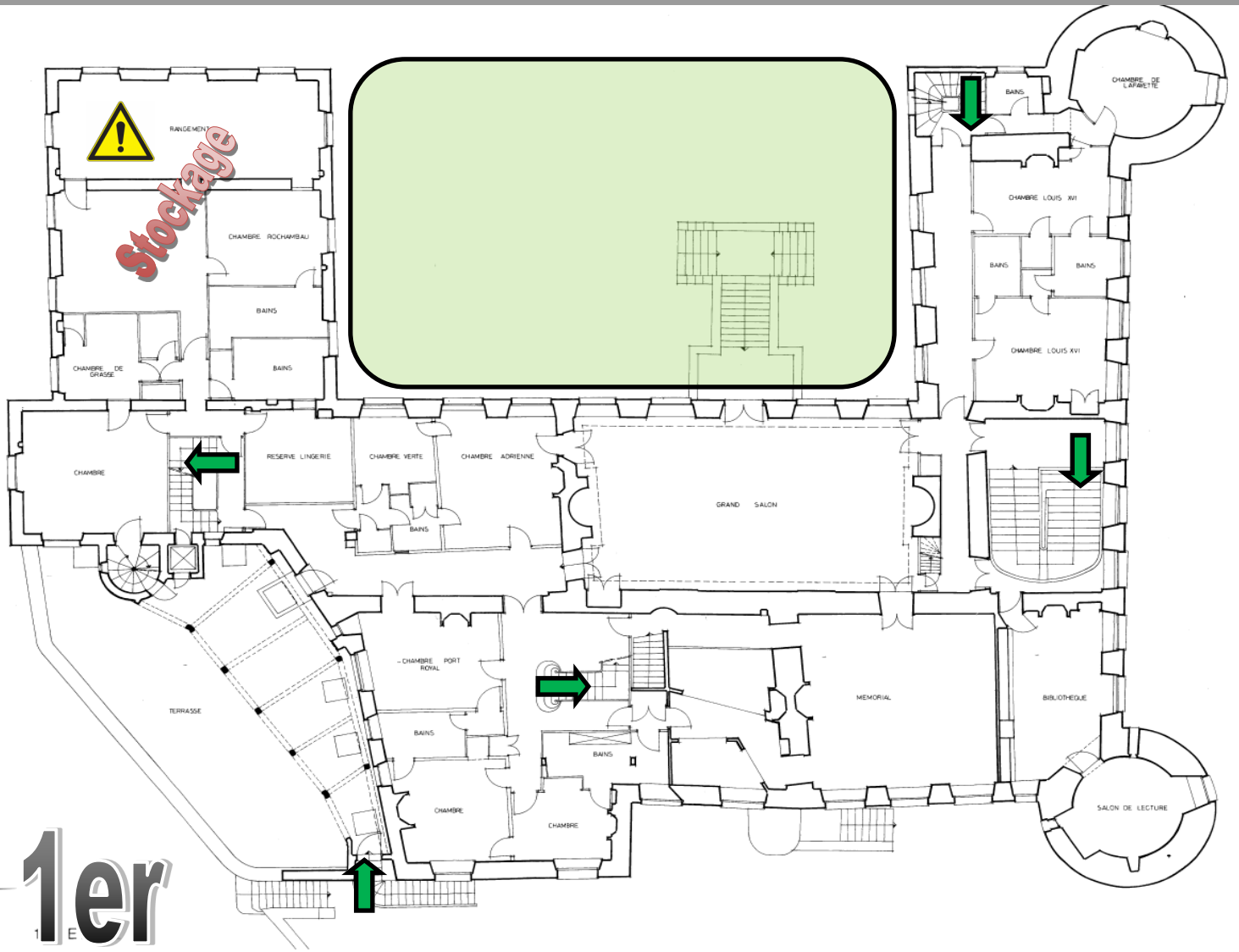
INTENDANCE

FLORISE

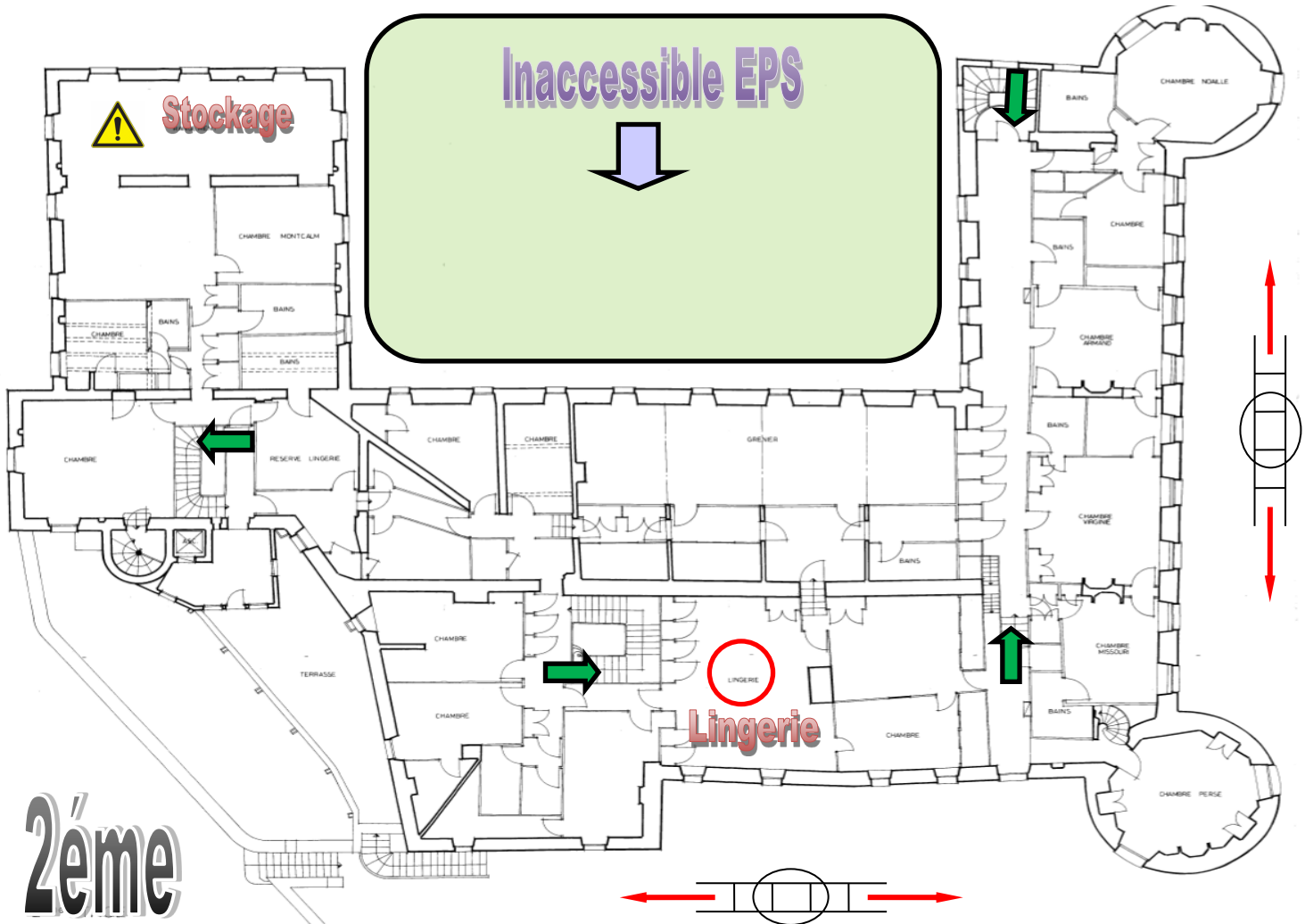
SALLE A MANGER

RDC

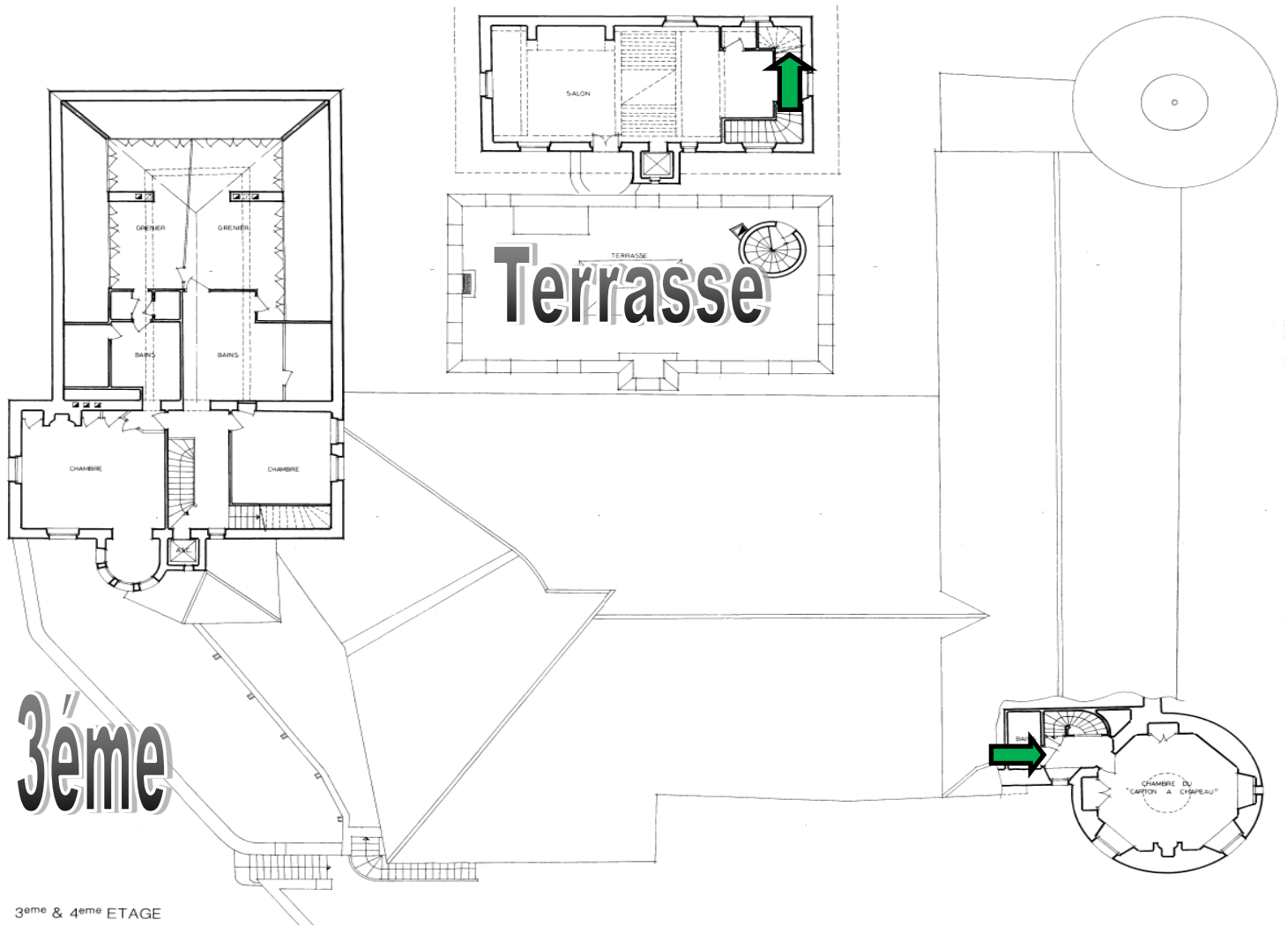
REZ DE CHAUSSEE



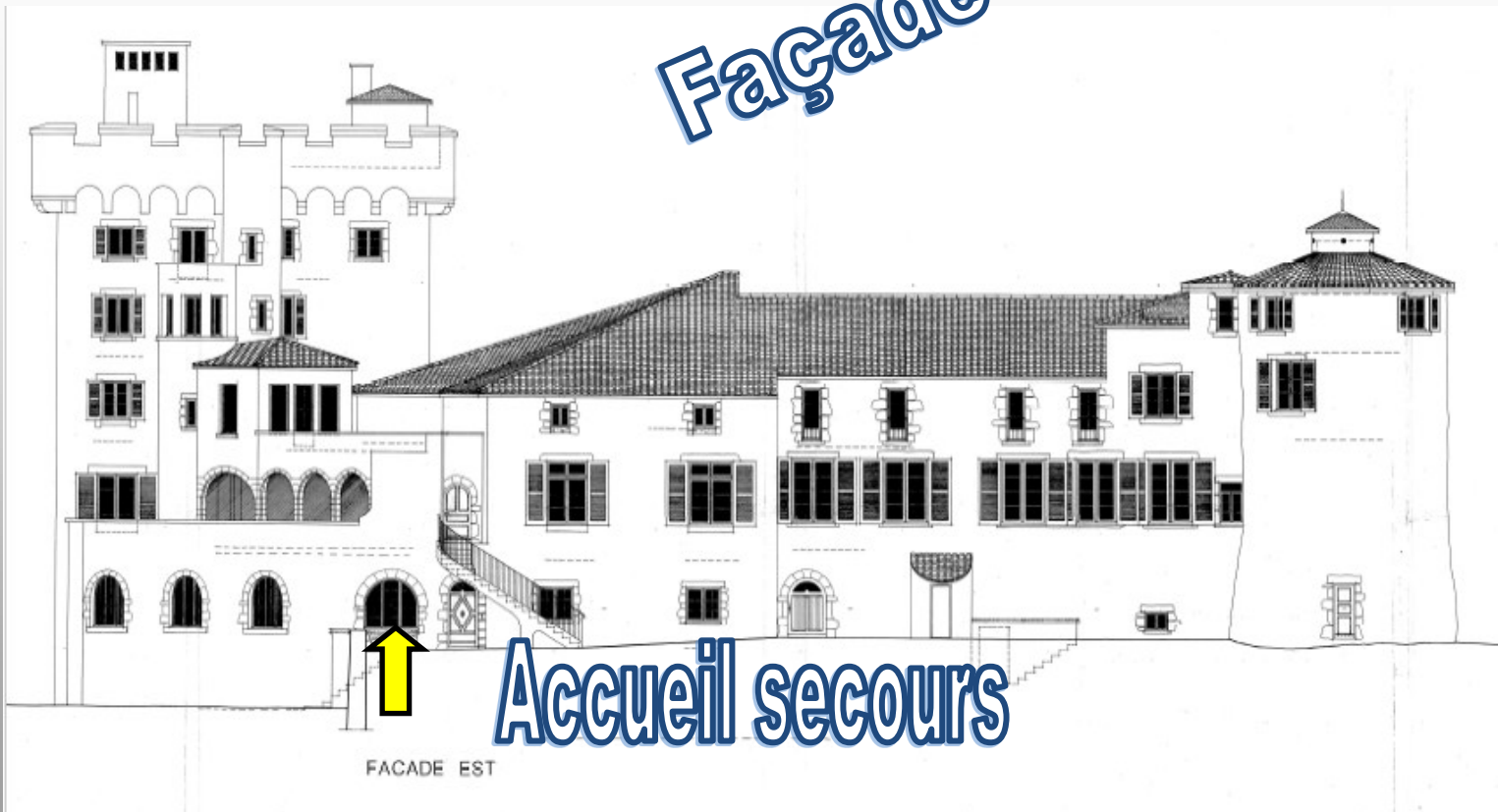
1er



2ème



Façade Est



FICHE COS



LES RISQUES

1er Départ



Risque incendie très important pas d'isolement interne structure bâtementaire vétuste escalier bois ,stockage anarchique dans la partie privée



Risque de panique ,en période d'ouverture au public de l'établissement .Cheminement long et difficile possibilité de public égaré dans la partie visitable

- 2 FPT
- 1 EPS
- 1 VSAV
- 1 CDG



Propriétaire :

Conseil Départemental

Jour ouvrés

04.71.07.43.43

Sur site

04.71.77.50.32

Astreinte permanence

01.53.88.20.82

CONDUITES A TENIR

• Se présenter au niveau de l'accueil .Prendre connaissance des infos délivrées au SSI .

Reconnaissance cubique. Attention cheminements étroits et difficiles pour binômes à l'intérieur

Prévoir alimentation des engins sur réserve incendie (200 m)

Coupure des fluides (elec au TGBT) pas de gaz ; Coupure eau sur VP à l'entrée du parc sous dalle béton

DIVERS

La partie privative est en très mauvais état ,il existe du stockage divers dans de nombreux locaux . Par contre la Toiture est refaite en bon état.

Les cages d'escalier en bois non encloisonnées peuvent être source de propagation dans les étages

La détection n'est pas généralisée ,il n'y a pas de report d'alarme , seul existe un report sur l'alarme anti intrusion.